



PERSEO

SISTEMA CONTABLE



Lite



SOY CONTADOR✓



PERSEO

SISTEMA CONTABLE

¡El sistema más completo del país!

Contamos con un software pensado para simplificar la administración y toma de decisiones en tu empresa o negocio, de forma rápida y eficaz.

Con el fin de brindarte información útil que te permita optimizar tu gestión y cumplir con tus objetivos a corto y largo plazo.



Tenemos más de **15 AÑOS** impulsando el crecimiento empresarial en Ecuador.



Ya son más de **19000 EMPRESAS** que crecen junto a PERSEO.



Con el respaldo de más de **80 COLABORADORES** certificados para brindarte el servicio que mereces.



Con más de **120000 AUSUARIOS** que administran y controlan su negocio.

¡Descubre todos nuestros **BENEFICIOS!**

- ▷ Cómodo
- ▷ Rápido
- ▷ Simple
- ▷ Eficaz



▷ CARACTERÍSTICAS

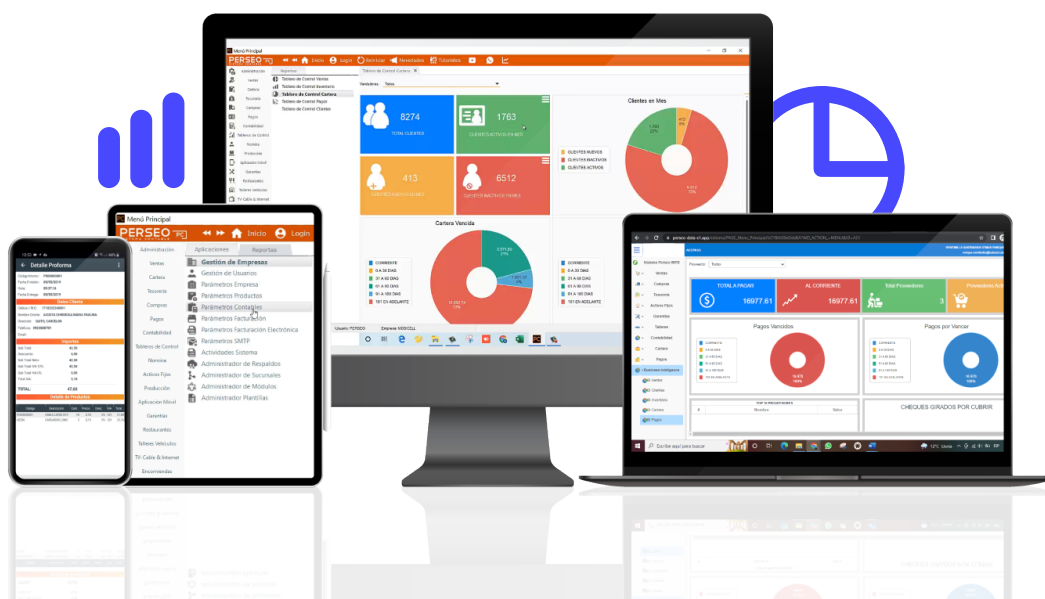
- Ingresa desde cualquier equipo con acceso a internet (teléfonos, tablets o computadoras).
- Asegura el 100% de tu información en la nube.
- Realiza procesos sin conexión a internet y cárgalos cuando vuelvas a estar en línea.
- Importa tu información de compras desde el SRI.
- Factura electrónicamente de forma ilimitada.

▷ CARACTERÍSTICAS

- Se instala en las computadoras y servidores de tu empresa.
- Ingresa desde los equipos de tu negocio o desde internet.
- Maneja multiempresas, multisucursales y bodegas.
- Genera multiusuarios con claves de acceso y permisos individuales.
- Factura electrónicamente de forma ilimitada.

▷ SERVICIOS ADICIONALES

- Ecommerce - Móvil - Perseo Hybrid - Soporte Técnico - Tutoriales Online



- Facturación Electrónica.
- Punto de Venta.
- Compras.
- Inventarios.
- Cuentas por cobrar.
- Cuentas por pagar.
- Tesorería.
- Contabilidad.
- Nómina.
- Activos fijos.
- Producción.
- Restaurantes.
- Aplicación Movil.
- Ecommerce.
- Gráficos de PowerBI.
- API (Desarrolladores).
- ATS.
- Centro de costos.
- 100% web.**

- Facturación Electrónica.
- Punto de Venta.
- Compras.
- Inventarios.
- Cuentas por cobrar.
- Cuentas por pagar.
- Tesorería.
- Contabilidad.
- Nómina.
- Activos fijos.
- Producción.
- Restaurantes.
- Aplicación Movil.
- Ecommerce.
- Gráficos de PowerBI.
- API (Desarrolladores).
- ATS.
- Centro de costos.
- Multiempresa.**



▶ **PLAN FACTURACIÓN** | MÓDULOS PRINCIPALES

- Facturación Ilimitada	✓	- Producción	✓
- Compras	✓	- ATS - Impuestos	✓
- Cuentas por cobrar	✓	- API (Desarrolladores)	✓
- PowerBI MS	✓	- Nómina	✗
- Restaurantes	✓	- Activos fijos	✗
- Aplicación móvil	✓	- Cuentas por pagar	✗
- Implementación incluida	✓	- Contabilidad	✗
- Punto de Venta Offline	✓	- Ecommerce	✗
- Inventarios	✓	- Tesorería	✗

Características principales:

- Permite la emisión de facturas de forma ilimitada y un control de inventario.

A quién está dirigido este servicio:

- Servicios de contabilidad
- Restaurantes, cafeterías o similares
- Comercio al por mayor y menor de productos en general

MENSUAL

\$17,⁹⁹_{+IVA}

ANUAL

\$173,⁹⁹_{+IVA}

▶ **PLAN SERVICIOS** | MÓDULOS PRINCIPALES

- Facturación Ilimitada	✓	- Cuentas por cobrar	✓
- Compras	✓	- Contabilidad	✓
- Tesorería	✓	- Nómina	✓
- ATS - Impuestos	✓	- Activos fijos	✓
- API (Desarrolladores)	✓	- Aplicación móvil	✗
- PowerBI MS	✓	- Restaurantes	✗
- Implementación incluida	✓	- Ecommerce	✗
- Punto de Venta Offline	✓	- Producción	✗
- Cuentas por pagar	✓	- Inventarios	✗

Características principales:

- Enfocado en empresas que ofrecen servicios y tienen la necesidad de llevar contabilidad.

A quién está dirigido este servicio:

- Servicios sociales y de salud
- Servicios de transporte
- Servicios en general

MENSUAL

\$29,⁹⁹_{+IVA}

ANUAL

\$311,⁹⁹_{+IVA}

▶ **PLAN COMERCIAL** | MÓDULOS PRINCIPALES

- | | | | |
|--|---|-------------------------|---|
| - Facturación Ilimitada | ✓ | - Producción | ✓ |
| - Compras | ✓ | - ATS - Impuestos | ✓ |
| - Cuentas por cobrar | ✓ | - API (Desarrolladores) | ✓ |
| - PowerBI MS | ✓ | - Nómina | ✓ |
| - Restaurantes | ✓ | - Activos fijos | ✓ |
| - Aplicación móvil | ✓ | - Cuentas por pagar | ✓ |
| - Implementación incluida | ✓ | - Contabilidad | ✓ |
| - Punto de Venta Offline | ✓ | - Ecommerce | ✓ |
| - Inventarios | ✓ | - Tesorería | ✓ |
| - Gestión de lotes / Fechas de caducidad | ✓ | | |

Características principales:

- Dirigido a empresas que necesitan un manejo completo de su negocio.

A quién está dirigido este servicio:

- Todo tipo de negocio.

MENSUAL

\$41,99 +IVA

ANUAL

\$431,99 +IVA

Automatiza tus procesos



▶ PLAN FACTURACIÓN | MÓDULOS PRINCIPALES

- Multiempresa	✓	- Gráficos PowerBI	✓
- Facturación Ilimitada	✓	- Centro de costos	✗
- Inventario	✓	- Cuentas por cobrar	✗
- Punto de Venta	✓	- Cuentas por pagar	✗
- Compras	✓	- Tesorería	✗
- Restaurantes	✓	- Nómina	✗
- Soporte técnico	✓	- Contabilidad integrada	✗
- Reportes	✓	- Producción	✗
- Licencia Estación de trabajo (2)	✓	- Conciliación bancaria	✗

Características principales:

- Pensando para empresas que necesiten un sistema integrado de facturación ilimitada y un control del inventario.

A quién está dirigido este servicio:

- Servicios de contabilidad
- Restaurantes, cafeterías o similares
- Comercio al por mayor y menor de productos en general

RÉNTALO

MENSUAL \$28,00_{+IVA} | ANUAL \$250,00_{+IVA}

CÓMPRALO

\$700,00_{+IVA}

▶ PLAN CONTROL | MÓDULOS PRINCIPALES

- Multiempresa	✓	- Gráficos PowerBI	✓
- Facturación Ilimitada	✓	- Tesorería	✓
- Inventario	✓	- Cuentas por cobrar	✓
- Punto de Venta	✓	- Cuentas por pagar	✓
- Compras	✓	- Centro de costos	✗
- Restaurantes	✓	- Nómina	✗
- Soporte técnico	✓	- Contabilidad integrada	✗
- Reportes	✓	- Producción	✗
- Licencia Estación de trabajo (3)	✓	- Conciliación bancaria	✗
- Gestión de lotes / Fechas de caducidad	✓		

Características principales:

- Creado para empresas que no están obligadas a llevar contabilidad, pero necesitan reportes sobre sus cuentas y manejo de inventario.

A quién está dirigido este servicio:

- Servicios sociales y de salud
- Servicios de transporte
- Servicios en general
- Hotelería y turismo
- Restaurantes, cafeterías o similares

RÉNTALO

MENSUAL \$58,00_{+IVA} | ANUAL \$500,00_{+IVA}

CÓMPRALO

\$1400,00_{+IVA}

▶ PLAN COMERCIAL | MÓDULOS PRINCIPALES

- Multiempresa	✓	- Gráficos PowerBI	✓
- Facturación Ilimitada	✓	- Centro de costos	✓
- Inventario	✓	- Cuentas por cobrar	✓
- Punto de Venta	✓	- Cuentas por pagar	✓
- Compras	✓	- Tesorería	✓
- Restaurantes	✓	- Nómina	✓
- Soporte técnico	✓	- Contabilidad integrada	✓
- Reportes	✓	- Producción	✓
- Licencia Estación de trabajo (4)	✓	- Conciliación bancaria	✓
- Gestión de lotes / Fechas de caducidad	✓		

Características principales:

- Pensando en empresas que necesitan llevar un control de su contabilidad, facturas e inventario.

A quién está dirigido este servicio:

- Un plan pensando con una visión 360° en temas administrativos y de control, 1 servidor.

RÉNTALO

MENSUAL \$72,00_{+IVA} | ANUAL \$600,00_{+IVA}

CÓMPRALO

\$2500,00a_{+IVA}

Todo en un solo lugar



NUEVO

PERSEO **PC**

SISTEMA CONTABLE PRIME

Todo el poder de **un sistema PC desde tu navegador** favorito    

▶ PLAN PERSEO PRIME | BENEFICIASTE DE TODOS LOS MÓDULOS

- | | | | |
|--|---|--------------------------|---|
| - Multiempresa | ✓ | - Gráficos PowerBI | ✓ |
| - Facturación Ilimitada | ✓ | - Centro de costos | ✓ |
| - Inventario | ✓ | - Cuentas por cobrar | ✓ |
| - Punto de Venta | ✓ | - Cuentas por pagar | ✓ |
| - Compras | ✓ | - Tesorería | ✓ |
| - Restaurantes | ✓ | - Nómina | ✓ |
| - Soporte técnico | ✓ | - Contabilidad integrada | ✓ |
| - Reportes | ✓ | - Producción | ✓ |
| - Usuarios (4) | ✓ | - Conciliación bancaria | ✓ |
| - Gestión de lotes / Fechas de caducidad | ✓ | | |

NIVEL 1 / ANUAL

\$750,00_{+IVA}

Características del servidor



4 núcleos



6GB de ram



400GB SSD

NIVEL 2 / ANUAL

\$850,00_{+IVA}

Características del servidor



6 núcleos



16GB de ram



400GB SSD

NIVEL 3 / ANUAL

\$950,00_{+IVA}

Características del servidor



8 núcleos



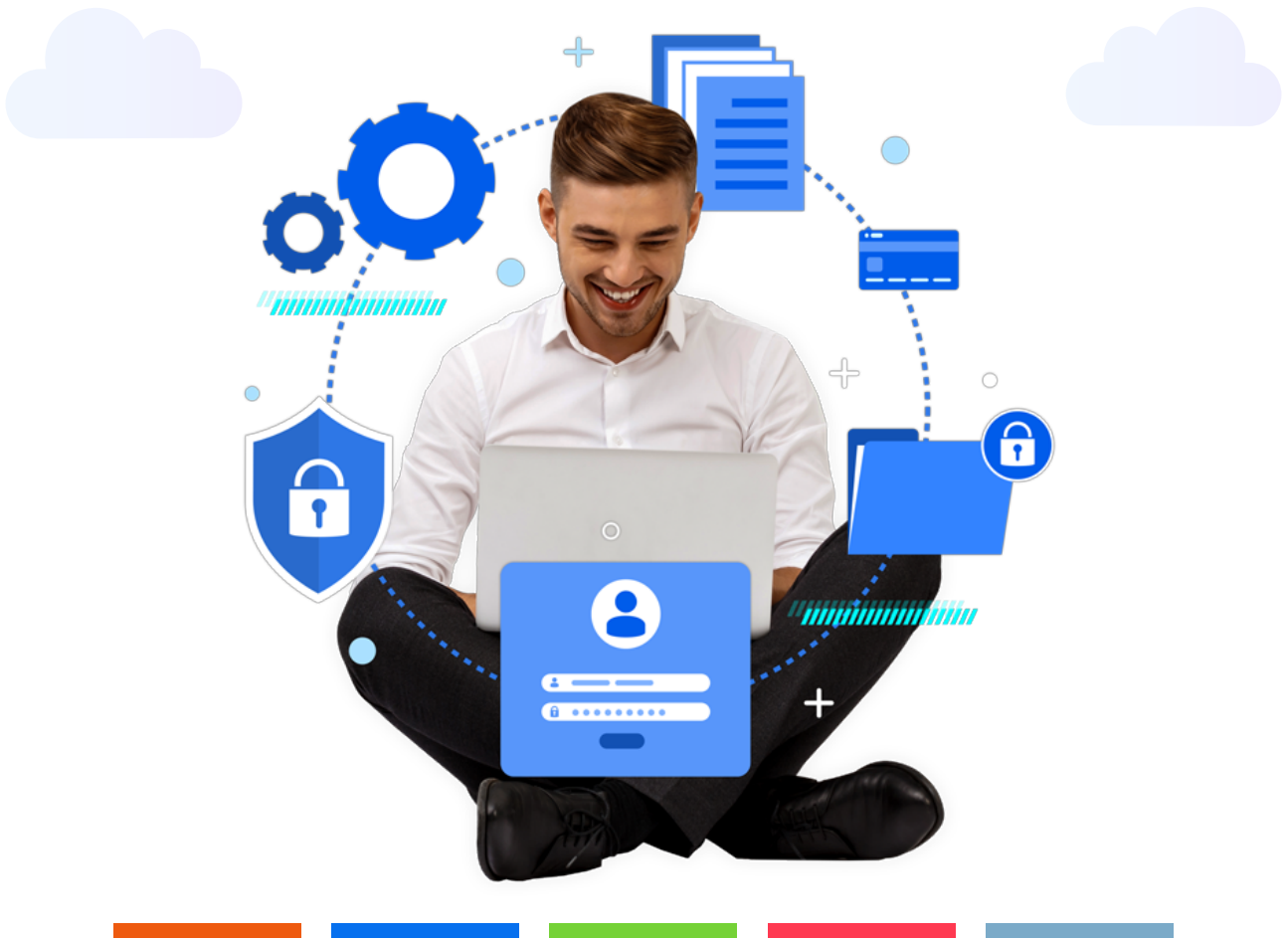
24GB de ram



1,2TB SSD



¡Las soluciones que necesitas **en un Solo Sistema!**



- ✓ Como equipo PERSEO nos esforzamos por ofrecerte soluciones reales que se adapten a las necesidades de tu empresa/negocio.
- ✓ Más de 120.000 personas y 19000 empresas, a nivel nacional, confían en nosotros para administrar y llevar el control de sus negocios o emprendimientos.
- ✓ Contamos con una plataforma integral, en donde podrás tener a la mano información importante sobre nuestro software, planes y contenido de valor, artículos, noticias, capacitaciones, etc.
- ✓ Nuestro equipo de soporte está capacitado para brindarte el mejor servicio y responder todas tus dudas.